



# PAN-S18

Tehničke karakteristike proizvoda



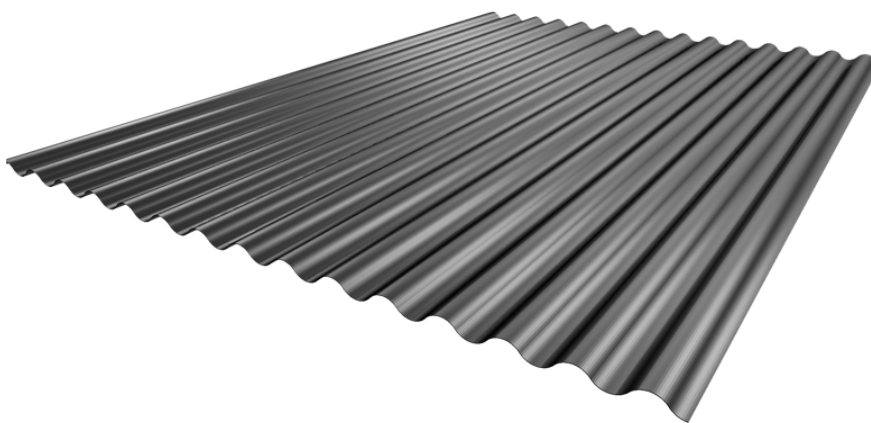
**PANKOMERC**

Čarobjaci za lim®

# Pan-S18

Pan-S18 je plitki sinusno profilisani lim dubine 18 mm koji se najviše upotrebljava u oblaganju fasada ili elemenata enterijera. Proizvodi unikatan efekat na svakoj površini.

Ovaj proizvod se može izraditi od pocinkovanog i aluminijumskog lima.



Na proizvod se može postaviti antikondenz filc



Proizvod se može savijati lučno

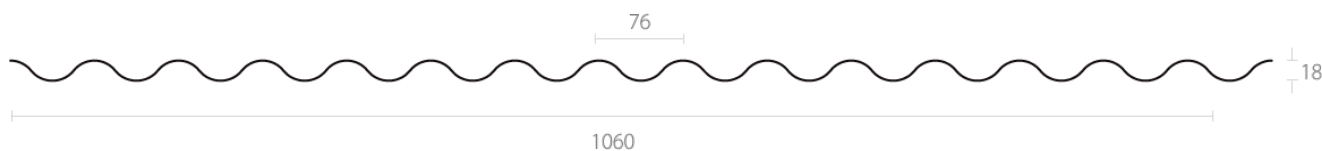


Proizvod može biti perforiran

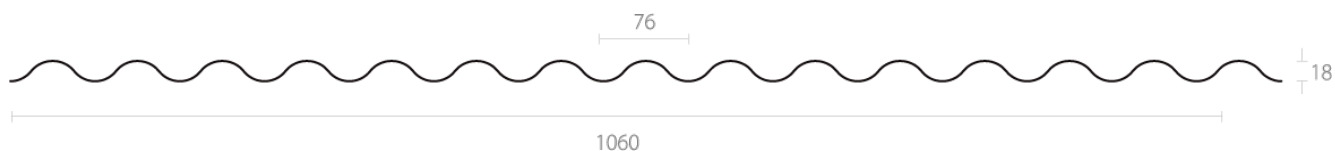


Proizvod može biti izrađen od transparentnog polikarbonata

KROVNO PROFILISANJE



FASADNO PROFILISANJE



## Osnovni podaci

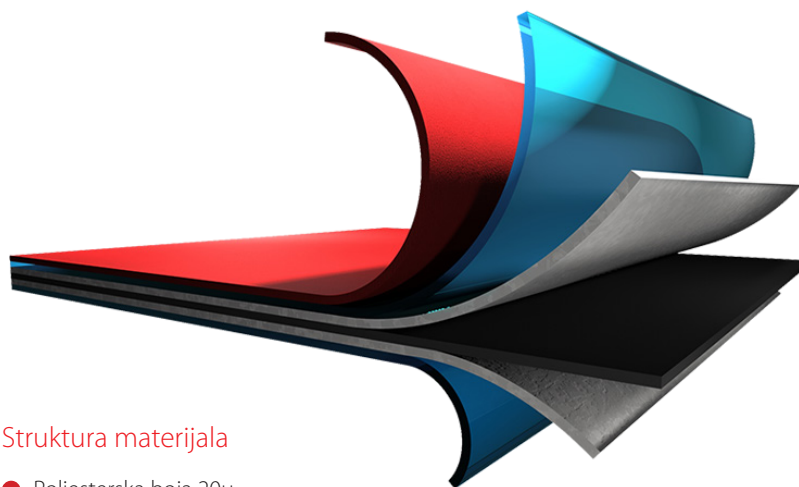
Dužina	0,2 - 9 m
Raspon	do 2,3 m
Debljina čelika	0,5 - 0,8 mm
Debljina aluminijuma	0,7 - 1,0 mm



## Tabela težine

Debljina lima	Težina po kg/m <sup>2</sup>	
0,5	4,70	x
0,6	5,66	x
0,7	6,60	2,23
0,8	7,54	2,55
1,0	x	3,18

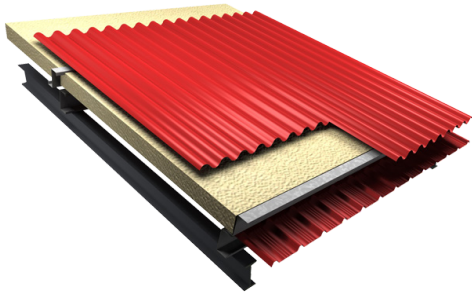
■ Pocinkovani lim   ■ Aluminijumski lim



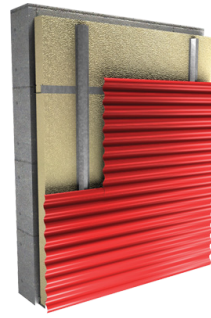
## Struktura materijala

- Poliesterska boja 20μ
- Osnovna boja (prajmer) 7μ
- Cink 140 gr/m<sup>2</sup>
- Čelik DX51 (0,5mm)

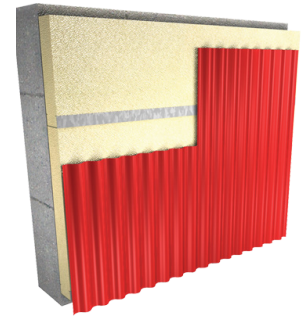
\* Vrednosti se mogu menjati po zahtevu



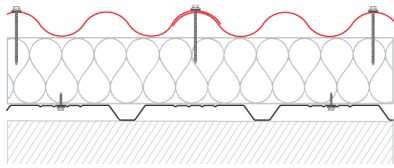
PRIMER KROVNE MONTAŽE



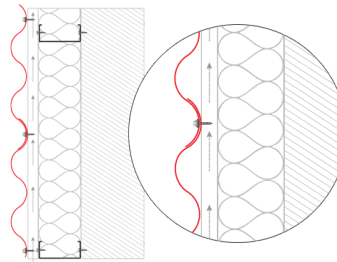
PRIMER FASADNE MONTAŽE



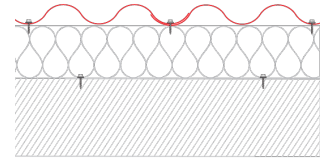
PRIMER FASADNE MONTAŽE



KROVNO PROFILISANJE  
PRESEK MONTAŽE



FASADNO PROFILISANJE  
PRESEK HORIZONTALNE MONTAŽE



FASADNO PROFILISANJE  
PRESEK VERTIKALNE MONTAŽE

## Tabele nosivosti

TABELA NOSIVOSTI PAN-S18- POCINKOVANI LIM

Debljina (mm)	Dužina (cm <sup>4</sup> /m)	Dužina (cm <sup>3</sup> /m)	Opterećenje (kN/m <sup>2</sup> )	Razmak rožnjače l (m) kod maksimalnog ugiba f <sub>max</sub> ≤ l/200 l dozvoljenog napona Σ f <sub>doz</sub> = 14 kN/cm <sup>2</sup>		
				▲▲	▲▲▲	▲▲▲▲
50	3,06	2,40	1,00	1,35	1,64	1,68
			1,25	1,25	1,46	1,56
			1,50	1,18	1,34	1,47
			1,75	1,12	1,25	1,38
0,60	3,66	2,86	1,00	1,43	1,79	1,78
			1,25	1,33	1,60	1,65
			1,50	1,25	1,46	1,56
			1,75	1,19	1,35	1,48
0,70	4,26	3,31	1,00	1,51	1,92	1,87
			1,25	1,40	1,72	1,74
			1,50	1,32	1,57	1,64
			1,75	1,25	1,45	1,56
0,80	4,86	3,76	1,00	1,57	2,05	1,96
			1,25	1,46	1,83	1,82
			1,50	1,38	1,67	1,71
			1,75	1,30	1,55	1,63

TABELA NOSIVOSTI PAN-S18 - ALUMINIJUMSKI LIM

Razmak oslonaca (m)	Debljina lima (mm)	Razmak rožnjače l (m) kod maksimalnog ugiba f <sub>max</sub> ≤ l/200 l dozvoljenog napona Σ f <sub>doz</sub> = 14 kN/cm <sup>2</sup>		
		▲▲	▲▲▲	▲▲▲▲
1,00	0,7	84	202	160
	0,8	96	252	182
	1,0	120	289	228
1,25	0,7	43	104	84
	0,8	49	117	93
	1,0	61	147	116
1,50	0,7	25	60	47
	0,8	27	65	51
	1,0	26	87	68
1,75	0,7	16	39	30
	0,8	18	43	34
	1,0	22	53	42
2,00	0,7	10	25	20
	0,8	12	29	23
	1,0	15	36	28

▲▲▲ BROJ OSOLONACA

## Ton karta standardnih boja

Boja	RAL oznaka	Sinusni lim PAN-S18	
		Pocinkovani	Aluminijumski
Srebrna metalik	9006	•	•
Antracit metalik	9007	•	•
Alpsko bela	9002	•	•
Tamno siva	7016	•	•
Crna	9005	•	•
Zemlja braon	8019	•	•
Kafa braon (mat)	8017	•	
Bakarna metalik	2013		•
Vatreno crvena	3020	•	•
Cigla crvena	3009	•	•
Stepsko zelena	6021		•
Šumsko zelena	6028	•	•
Amazon zelena (mat)	6020	•	
Modro plava	5009		•
More plava	5010	•	•
Cigla crvena (mat)	3009	•	
Crna (mat)	9005	•	
Titan cink	Natur / Nova / Noir	•	•
Imitacija drveta	Orah / Hrast / Smrča	•	
Imitacija bakra	Green / Oxid	•	•
TECU patinirani bakar	Patina / Oxid / Iron		

Ostale boje i parametri mogu se dobiti po zahtevu.



**PANKOMERC**

Čarobnjaci za lim®

Knjaza Miloša 92/1  
(Poštanski fah 67)  
31 210 Požega, Republika Srbija

### Veleprodaja

tel. +381 (0)31 812 225  
fax +381 (0)31 3716 091

### Maloprodaja i logistika

tel. +381 (0)31 825 058  
fax +381 (0)31 825 458  
e-mail: info@pankomerc.com

### Predstavništvo u Beogradu

Mije Kovačevića 10a  
(stovarište Inkotehna)  
11 000 Beograd  
tel. +381 (0)11 27 64 491  
e-mail: beograd@pankomerc.com

[www.pankomerc.com](http://www.pankomerc.com)

