



PAN-S27

Tehničke karakteristike proizvoda



PANKOMERC

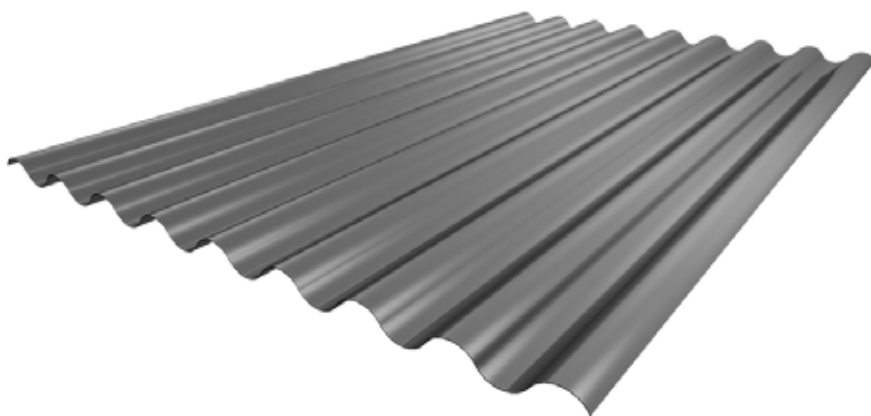
Čarobjaci za lim®

Pan-S27

Pan-S27 je sinusno profilisani lim koji prati najnovije trendove u arhitekturi i građevinarstvu.

Svojim skladnim oblikom se izdvaja od klasičnih trapeznih limova i predstavlja pravi ukras, prvenstveno na fasadama ali i krovovima. Zakrivljene linije profila omogućavaju lako slivanje vode i nezadržavanje prašine.

Ovaj proizvod se može izraditi od pocinkovanog i aluminijumskog lima.



Na proizvod se može postaviti antikondez filc



Proizvod se može savijati lučno



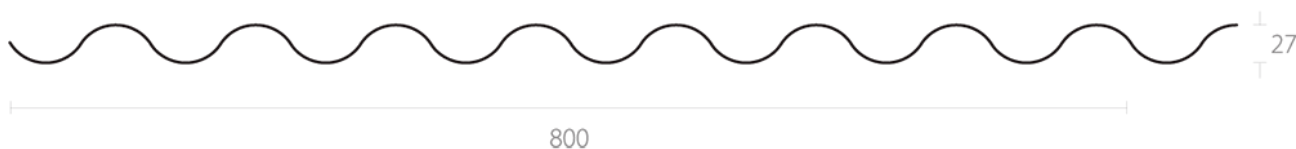
Proizvod može biti perforiran



Proizvod može biti izrađen od transparentnog polikarbonata

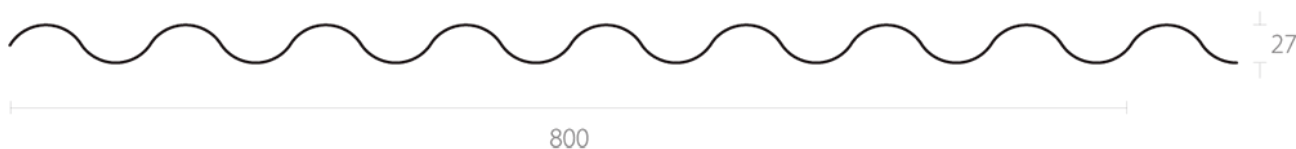
KROVNO PROFILISANJE

100



FASADNO PROFILISANJE

100



Osnovni podaci

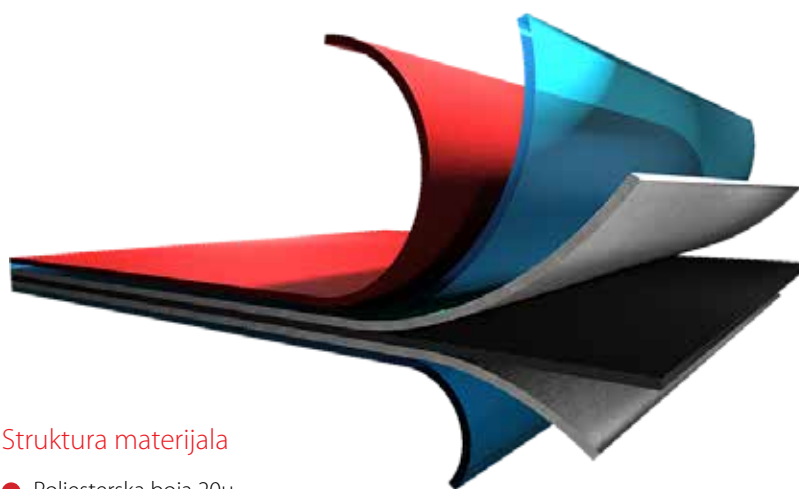
Dužina	0,2 - 12 m
Raspon	do 3,3 m
Debljina čelika	0,5 - 1,5 mm
Debljina aluminijuma	0,6 - 1,5 mm



Tabela težine

Debljina lima	Težina po kg/m ²	
0,5	5,0	x
0,6	6,0	2,03
0,7	7,0	2,41
0,8	8,0	2,40
1,0	10,0	3,37
1,2	12,0	4,05
1,5	15,0	5,06

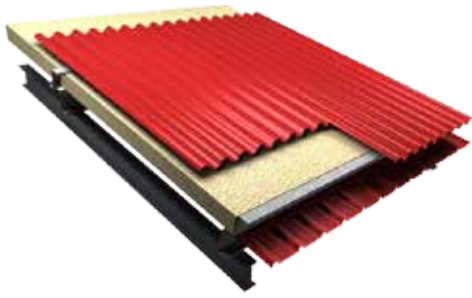
■ Pocinkovani lim ■ Aluminijumski lim



Struktura materijala

- Poliesterska boja 20μ
- Osnovna boja (prajmer) 7μ
- Cink 140 gr/m²
- Čelik DX51 (0,5mm)

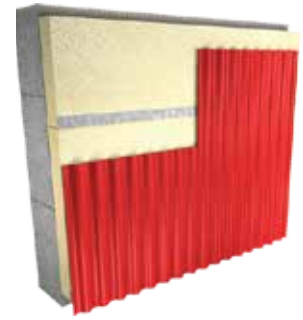
* Vrednosti se mogu menjati po zahtevu



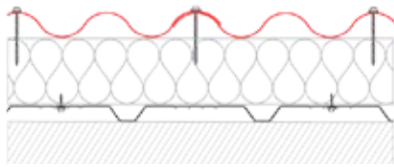
PRIMER KROVNE MONTAŽE



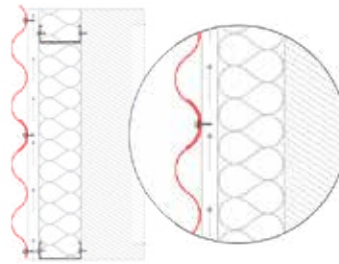
PRIMER FASADNE MONTAŽE



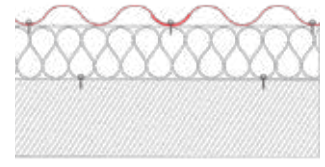
PRIMER FASADNE MONTAŽE



KROVNO PROFILISANJE
PRESEK MONTAŽE



FASADNO PROFILISANJE
PRESEK HORIZONTALNE MONTAŽE



FASADNO PROFILISANJE
PRESEK VERTIKALNE MONTAŽE

Tabele nosivosti

TABELA NOSIVOSTI PAN-S27- POCINKOVANI LIM					TABELA NOSIVOSTI PAN-S27- ALUMINIJUMSKI LIM								
Debljina (mm)	Dužina (cm ² /m)	Dužina (cm ² /m)	Opterećenje (kN/m ²)	Razmak rožnjače l (m) kod maksimalnog uгиба f _{max} ≤ l/200 l dozvoljenog napona Σ f _{douz} = 14 kN/cm ²			Debljina (mm)	Dužina (cm ² /m)	Dužina (cm ² /m)	Opterećenje (kN/m ²)	Razmak rožnjače l (m) kod maksimalnog uгиба f _{max} ≤ l/200 l dozvoljenog napona Σ f _{douz} = 14 kN/cm ²		
				▲▲	▲▲▲	▲▲▲▲					▲▲	▲▲▲	▲▲▲▲
0,60	7,18	5,18	1,00	1,80	2,41	2,24	0,60	7,18	5,18	1,00	1,24	1,64	1,55
			1,25	1,67	2,15	2,08				1,25	1,16	1,47	1,44
			1,50	1,57	1,97	1,95				1,50	1,09	1,34	1,35
			1,75	1,49	1,82	1,85				1,75	1,03	1,24	1,29
0,80	9,53	6,86	1,00	1,97	2,68	2,46	0,70	9,53	6,86	1,00	1,30	1,75	1,62
			1,25	1,83	2,48	2,28				1,25	1,21	1,59	1,51
			1,50	1,72	2,26	2,15				1,50	1,14	1,44	1,42
			1,75	1,64	2,10	2,04				1,75	1,08	1,33	1,35
1,00	11,92	8,51	1,00	2,13	2,89	2,65	0,8	11,92	8,51	1,00	1,37	1,86	1,70
			1,25	1,97	2,68	2,46				1,25	1,27	1,69	1,59
			1,50	1,86	2,52	2,31				1,50	1,20	1,54	1,49
			1,75	1,76	2,33	2,20				1,75	1,14	1,43	1,41
1,20	14,30	10,14	1,00	2,26	3,07	2,81	1,0	17,88	12,54	1,00	1,47	2,00	1,83
			1,25	2,10	2,85	2,61				1,25	1,37	1,86	1,70
			1,50	1,97	2,68	2,46				1,50	1,29	1,72	1,60
			1,75	1,87	2,55	2,33				1,75	1,22	1,59	1,52
1,50	17,88	12,54	1,00	2,43	3,30	3,03	1,50	17,88	12,54	1,00	1,67	2,29	2,10
			1,25	2,26	3,07	2,81				1,25	1,57	2,13	1,95
			1,50	2,13	2,89	2,65				1,50	1,47	2,00	1,84
			1,75	1,93	2,74	2,51				1,75	1,40	1,90	1,74

▲▲▲ BROJ OSOLONACA

Ton karta standardnih boja

Boja	RAL oznaka	Sinusni lim PAN-S27	
		Pocinkovani	Aluminijumski
Srebrna metalik	9006	•	•
Tamno siva	9007	•	•
Alpsko bela	9002	•	•
Prljivo bela	9003	•	•
Antracit	7016	•	•
Crna	9005	•	•
Zemlja braon	8019	•	•
Vatreno crvena	3020	•	•
Cigla crvena	3009	•	•
Stepsko zelena	6021		•
Šumsko zelena	6028	•	•
More plava	5010	•	•
Cigla crvena MAT	3009	•	
Amazon zelena MAT	6020	•	
Antracit MAT	7016	•	•
Kafa braon MAT	8017	•	
Crna MAT	9005	•	
Titan cink		•	•
Lamelirane folije	Imitacija drveta	•	
Lamelirane folije	Imitacija bakra	•	•

Ostale boje i parametri mogu se dobiti po zahtevu.



PANKOMERC

Čarobnjaci za lim®

Knjaza Miloša 92/1
(Poštanski fah 67)
31 210 Požega, Republika Srbija

Veleprodaja

tel. +381 (0)31 812 225
fax +381 (0)31 3716 091

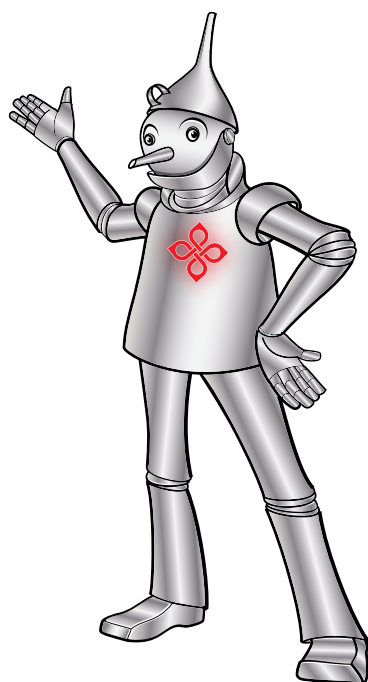
Maloprodaja i logistika

tel. +381 (0)31 825 058
fax +381 (0)31 825 458
e-mail: info@pankomerc.com

Predstavništvo u Beogradu

Mije Kovačevića 10a
(stovarište Inkotehna)
11 000 Beograd
tel. +381 (0)11 27 64 491
e-mail: beograd@pankomerc.com

www.pankomerc.com



RoHS